



Presentatie
Gemeenteraden Cure gemeenten

April 2015

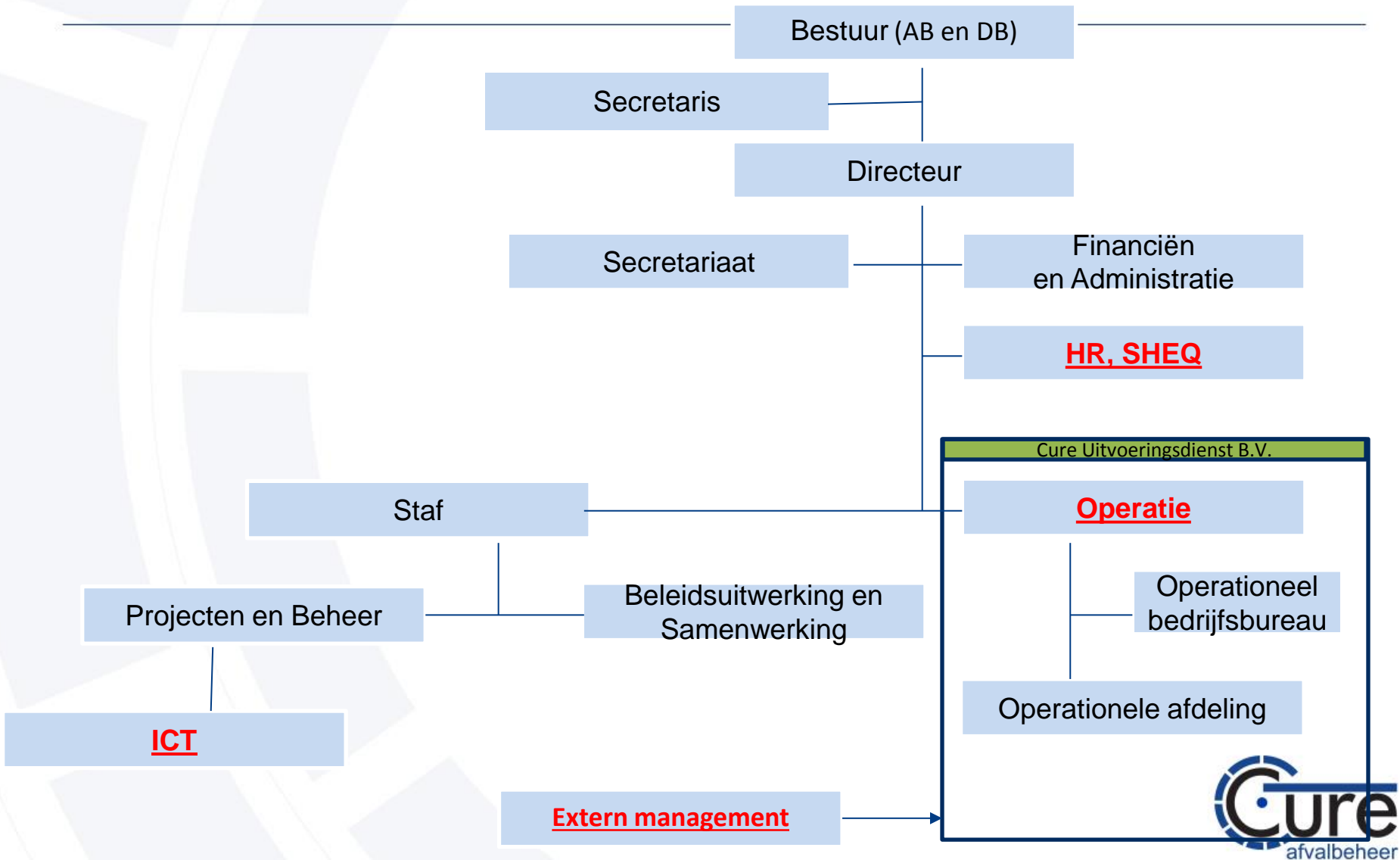
Inhoudsopgave

- Verantwoordingsgebied
- Organisatie Gr Cure en Cure B.V.
- High-Lights
- Mensen en middelen
- Budgetverdeling
- Visie “Cure gemeenten” op Afvalbeheer en werkgelegenheid
- Vertaling gemeentelijkbeleid van Cure Afvalbeheer
- Visie van Cure Afvalbeheer op hergebruik afval
- Resultaat

Verantwoordingsgebied

- Gemeenschappelijk regeling Cure is een openbaar lichaam.
- De colleges van de gemeenten Eindhoven, Geldrop-Mierlo en Valkenswaard hebben hun afvalbeheertaken per 1 januari 2014 overgedragen aan Cure:
 - Inzamelen/beheer milieustraten/transport
 - Vermarkten van alle huishoudelijke afvalstromen
 - Technische beleidsvoorbereiding
- Handelsnaam “Cure Afvalbeheer”.
- Cure Afvalbeheer legt voor haar verantwoording af aan het Dagelijks en Algemeen bestuur van Cure Afvalbeheer.
- Bestuurders van het Dagelijks Bestuur van Cure:
 - Voorzitter Mary-Ann Scheurs, wethouder gemeente Eindhoven
 - Bestuurslid Marcel Bax, wethouder gemeente Valkenswaard
 - Bestuurslid Miranda Verdouw, wethouder gemeente Geldrop-Mierlo
- Bestuurders van het Algemeen Bestuur van Cure:
 - Voorzitter Mary-Ann Scheurs, wethouder gemeente Eindhoven
 - Bestuurslid Yasin Torunoglu, wethouder gemeente Eindhoven
 - Bestuurslid Marcel Bax, wethouder gemeente Valkenswaard
 - Bestuurslid Egbert Buiten, wethouder gemeente Valkenswaard
 - Bestuurslid Miranda Verdouw, wethouder gemeente Geldrop-Mierlo
 - Bestuurslid Marc Jeuken, wethouder gemeente Geldrop-Mierlo

Gr Cure en Cure Uitvoeringsdienst B.V.



High lights

- Ca. 40 verschillende afvalstromen (huis aan huis, verzamelpunten en milieustraten).
- Totaal per jaar ruim 150.000 ton aan afvalstromen.
- Ruim 15.000 geleegde containers per dag.
- Brandstof ca. 200.000 kilo CNG en 200.000 ltr. diesel per jaar.
- Werkgebied ruim 285.000 inwoners.
- IF cijfer van “0”.
- Begroting ca. € 21.000.000,- .

Mensen en middelen

- Aantal medewerkers, totaal 103,8 FTE
 - Uitvoerend fte 57
 - Ondersteunend fte 17,8
 - Flexibele schil fte 20,3
 - Social Return fte 8,75

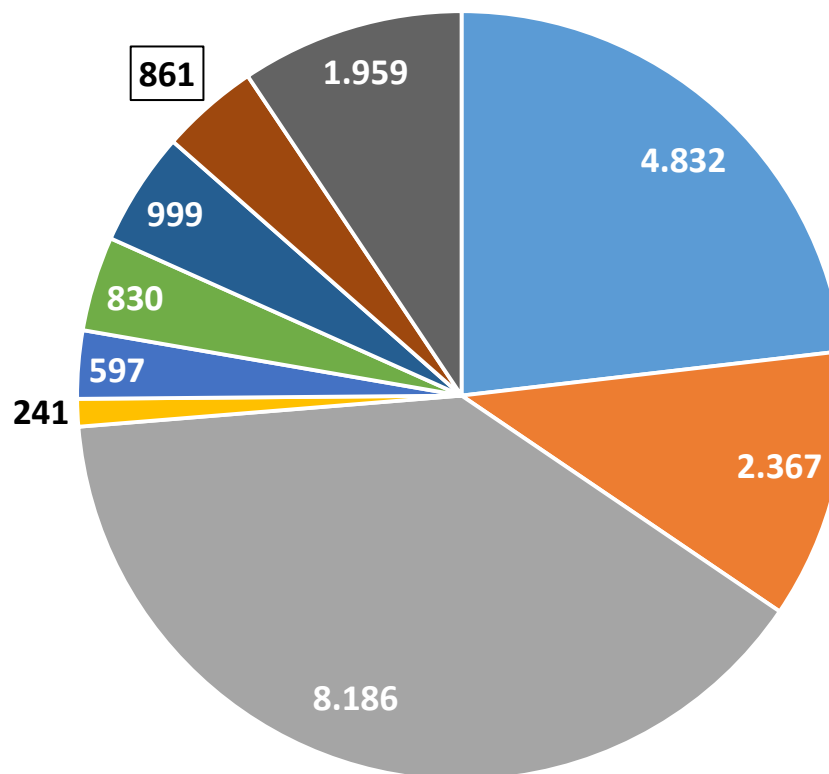
- Aantal voertuigen, totaal 30 stuks
 - Huisvuilvoertuigen 22
 - Haakarm 3
 - Kraan 3
 - Volume wagens 1
 - Piketwagen 1

- Aantal containers
 - Minicontainers 212.000
 - 4 wiel containers 1.000
 - Onder- en bovengrondse verzamelcontainers 1.400
 - Milieustraat containers 120

Budgetverdeling

Totaal budget Cure Afvalbeheer € 20.872.000

- Personeelskosten
- Transportkosten
- Afvalstromen
- Kapitaalslasten
- Diensten derden
- overig
- management fee
- Staf
- Beheer



* € 1.000

Visie “Cure Gemeenten” op afvalbeheer en werkgelegenheid

- Hergebruik en afvalbeheer belangrijk voor gemeenten.
 - Resultaat: ondertekening van manifest < 5% restafval in 2020
- Werkgelegenheid belangrijk voor gemeenten.
 - Resultaat: stimulans inzet van mensen met een achterstand op de arbeidsmarkt binnen alle gemeentelijk gelieerde bedrijven en vast onderdeel van alle bestekken en businesscases.
- Service naar de burger
 - Schone openbare ruimte
 - Bijgeplaatst afval verzamelcontainers (EHV)
 - Kostenbeheersing
 - Eenvoudige methodieken
 - Duidelijk, herkenbaar, nut en noodzaak
- Innovatie
 - Techniek gebruiken om het mensen gemakkelijker te maken
 - Gericht op het terugwinnen van grondstoffen
- Mindset
 - Afvalbeleid en Innovaties moeten gericht zijn op het hebben van het afval om grondstoffen terug te kunnen winnen en niet op het alleen maar reduceren van restafval.

Vertaling gemeentelijk beleid van Cure Afvalbeheer

- < 5% restafval in 2020
 - Omgezet naar 95% hergebruik van alle huishoudelijke afvalstromen.
 - Haaks op filosofie diftar
 - Doelstelling opgeschaald naar 100% hergebruik van alle huishoudelijke afvalstromen.
- Vrijkomende grondstoffen uit het afval inzetten om doelen te bereiken (Ketenbeheer)
 - Grondstoffen inzetten om werkgelegenheid te creëren voor diverse doelgroepen.
 - Grondstoffen inzetten om een Circulaire Regionale Economie te stimuleren.
 - Grondstoffen omzetten naar producten om afhankelijkheid van steeds afnemende subsidies te minimaliseren.

Visie van Cure Afvalbeheer op het bereiken van 100% hergebruik huishoudelijk afvalstromen

- Inventarisatie Cure initiatieven in en buiten onze regio.
 - Bevindingen
 - Veelal gebaseerd op bronscheiding (scheiding in huis).
 - Diftar vaak het sturingsmechanisme (financiële “straf” voor aanbieden restafval).
 - Veel inzet van burgers gevraagd.
 - Successen veel al op kleine schaal (delen van wijken of enkele straten).
 - Conclusie
 - Bronscheiding alleen leidt niet tot 100% hergebruik voor Cure omvang.
 - Scheiding van vele stromen stuit op onbegrip en onwerkbaar in de omvang van het Cure gebied.
 - “Verlaagt service niveau naar de burgers”
 - Logistiek arbeidsintensief.

Oplossing:

Slimme combinatie van Bron- en Nascheiding

- Voorwaarden:

- Bronscheiding:

- Moet gebaseerd zijn op eenvoudige methodieken om afval in een dusdanige samenstelling te verkrijgen om grondstoffen te kunnen terugwinnen.*

- Moet niet gebaseerd zijn op uitsluitend reduceren van restafval.*

- Maximaal 3 containers aan huis.
 - Voor iedere burger (in hoog- en laagbouw) begrijpelijk en eenvoudig bronscheidingsstelsel.
 - Bronscheidingsstelsel optimaal laten aansluiten op nascheidingsmethodiek.
 - Scheidingresultaat moet aanzienlijk worden verhoogd.
 - Gescheiden grondstoffen moeten eigendom blijven van Cure en kunnen worden ingezet om werkgelegenheid te creëren.
 - Kosten moet dalen t.o.v. huidige situatie.

Onderzoek nascheidingsmethodieken

- Cure onderzoekt verschillende nascheidingsmethodiek. Let daarbij o.a. op onderstaande criteria:
 - Rendement van installatie
 - Milieu
 - Kosten
 - Behoud van eigenaarschap afvalstromen
 - Ketenbeheer
 - Kwaliteit van de uitkomende afvalstromen
 - Mogelijkheden voor circulaire regionale economie
 - Locatie
 - Werkgelegenheid
 - Logistiek
 - Kosten / milieu
 - Mogelijkheid simpele inzameling
 - Service naar de burger

Slimme nascheiding op basis van Enzymen “REnescience”

- De REnescience methodiek is gebaseerd op het afbreken van de organische afvalstroom in het afval. Deze worden omgezet in biovloeistof en vervolgens in groengas. “Bijproduct” is dat alle andere grondstoffen vrij zijn van besmeuring en voor verdere sortering klaar zijn.

Input

- Keukenafval
- Kunststoffen
- Metalen
- Drankverpakkingen
- Luiers
- Hygiënisch papier.



Output

- Schone kunststoffen van hoge kwaliteit
- Metalen
- RDF (brandstof)
- Inert (wegenbouw)

Input

- Bio-vloeistof



Output

- Groengas
- Digistaat

Bronscheiding

Bronscheidingsstelsysteem optimaal laten aansluiten op nascheidingsmethodiek. !!!!

Wat wel !!

- Keukenafval
- Kunststoffen
- Metalen
- Drinkverpakkingen
- Luiers
- Hygiënisch papier

Wat Niet !!

- Papier
- Tuinafval

Simpele Bronscheiding Laagbouw



Tuincontainer
Alleen tuinafval



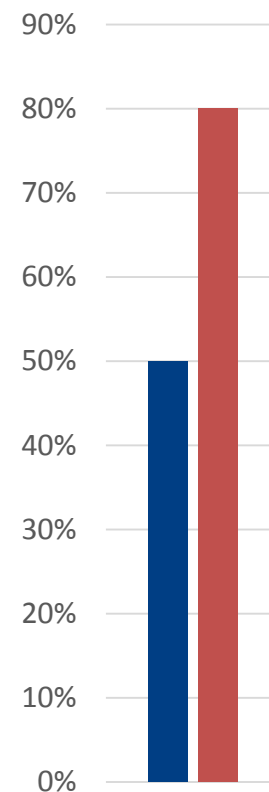
Oud papier en karton
"toekomst papier container"



"Grondstoffen container"

- Keukenafval
- Kunststoffen
- Metalen
- Drinkverpakkingen
- Luiers
- Hygiënisch papier

Hergebruik
Cure



Simpele bronscheiding hoogbouw

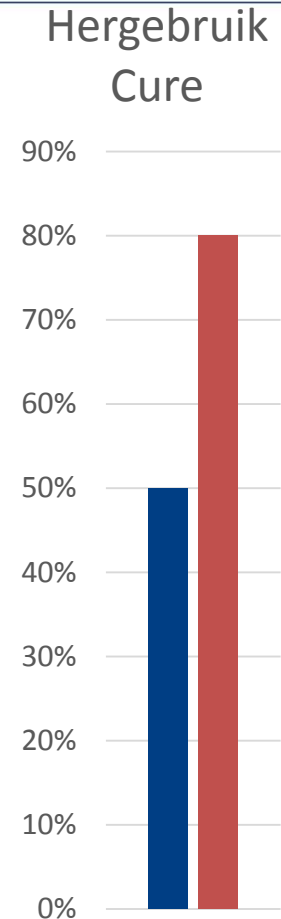


Oud papier en karton
Toekomst ondergrondse
papier containers



Ondergrondse
“Grondstoffen containers”

- Keukenafval
- Kunststoffen
- Metalen
- Drinkverpakkingen
- Luiers
- Hygiënisch papier.



Methodieken die blijven

- Glas containers
- Textiel containers
- Milieustraten
- KGA

Resultaat

- Grote stap gezet naar het doel 100% hergebruik alle huishoudelijke afvalstromen.
 - Hergebruik resultaten gemeenten verbeterd.
- Zuiverheid van grondstoffen zoals kunststof en biovloeistof creëert toegevoegde waarde.
 - Geen kostenstijging door vergaande afvalscheiding.
- Grondstoffen blijven eigendom van Cure Afvalbeheer.
 - Kunnen worden ingezet voor Circulaire Regionale Economie en daarmee werkgelegenheid.
- Bronscheidingssysteem op maat en begrijpelijk voor iedereen.
 - Serviceniveau voor burgers verbeterd.
- Denkwijze past bij nieuwe maatschappij.
 - Systeem niet meer gebaseerd op het **straffen** voor weggooien van restafval, maar gebaseerd op **belonen** door het simpel kunnen aanleveren van bruikbare grondstoffen.

Volgende stappen

- Uitwerking totaal concept
 - Toetsen op haalbaarheid
 - Toetsen op risico's
- Planning principe besluit DB en AB Cure Afvalbeheer
 - Medio 2015

Afhankelijk van besluit !!

- Vergunningsproces
 - Medio 2016
- Bouwproces
 - Medio 2017
- Operationeel
 - 4^e kwartaal 2017



“Afval op zijn retour”