



Wat mag in de gfe-container

In de gfe-container mag dus alles wat eetbaar is én wat groeit en bloeit: groenten, fruit, aardappelen, vlees en vis, pinda en notendoppen, eierschalen, theezakjes, koffiedik en koffiefilters, brood, kaaskorsten, klein bloemen- en plantenafval en mest van knaagdieren.



Dit hoort in de restafvalcontainer

In de gfe-container mag niet: luiers, kattenbakkorrels zonder milieukeur, honden- en kattenharen, honden- en kattenpoep, hout en dikke takken, zand/grond, vogelkooizand, (volle) stofzuigerzakken, as uit asbak en open haard. Net als traditionele plastic zakken, vuilniszakken of pedaalemmerzakken hoort dit in de restafvalcontainer. Breng snoeiafval naar de milieustraat of maak een grofvuilafpraak.



Twijfelt u? Raadpleeg:

- Wat mag in de gfe-container?
- De afvalscheidingswijzer.nl van Milieu Centraal. Of neem contact op met onze klantenservice: info@irado.nl



TIPS

om etensresten te scheiden



Van afval naar compost

Samen staan we voor de uitdaging de hoeveelheid restafval te verminderen. De meeste Schiedammers scheiden al veel afval. U kunt hierbij helpen door ook uw groenten-, fruit- en etensresten te scheiden van uw restafval. We noemen dit afval ook wel gfe.

Gfe bevat veel grondstoffen die voor 100% hergebruikt kunnen worden. Irado brengt uw gfe rechtstreeks naar een speciaal verwerkingsbedrijf waar van uw gfe compost wordt gemaakt. Compost kunt u gebruiken voor de planten op uw balkon.

Door uw gfe van het restafval te scheiden levert u een bijdrage aan het milieu. Hierdoor hoeven we minder afval te verbranden en kunnen we meer recycleren. Als bedankje voor het scheiden van uw gfe kunt u jaarlijks, tijdens de landelijke compostdag, gratis een zak compost afhalen bij de milieustraat.



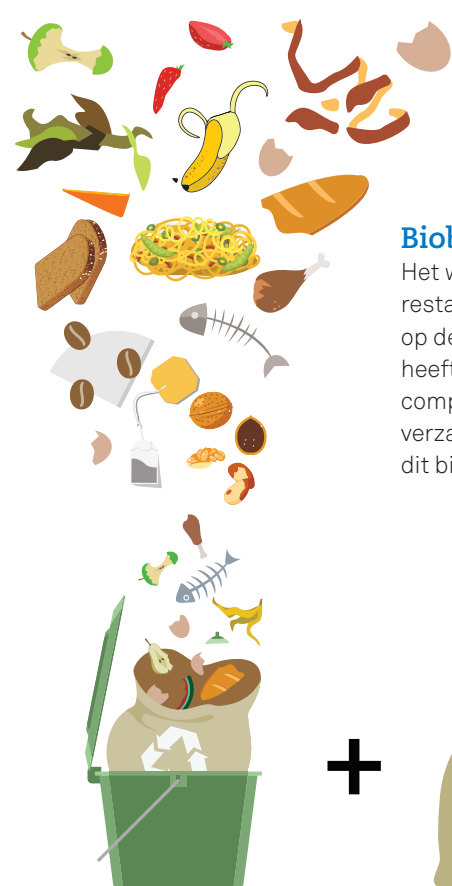
gemeente
Schiedam



irado

www.irado.nl
010 262 1000

irado



Biobakje gebruiken

Het wordt makkelijker uw etensresten apart van het restafval te houden door een verzamelbakje te gebruiken op de plek waar het afval ontstaat: bij u in de keuken. U heeft van de gemeente Schiedam gratis een biobakje met composteerbare afvalzakjes ontvangen om uw gfe in te verzamelen. Gooi uw groenten-, fruit- en etensresten weg in dit biobakje en leeg het bakje in de gfe-container in uw wijk.



- 1 Plaats uw biobakje op het aanrecht of in een keukenkastje.
- 2 Gebruik een composteerbaar zakje in het biobakje om het gemakkelijk te kunnen legen.
- 3 Heeft u afval? Raadpleeg de bijgeleverde sticker, of check de wel/niet lijst voor gfe of het in uw biobakje hoort.
- 4 Is het biobakje vol? Breng het zakje naar de gfe-container in uw buurt. De locaties kunt u vinden op irado.nl en de Irado app.

Gfe apart houden

Gfe staat voor groenten-, fruit- en etensresten. In het biobakje mag alles wat eetbaar is:



schillen en resten van groenten en fruit



brood- en kaaskorsten



schillen van aardappelen



eierschalen



gekookte, gebakken en rauwe etensresten



pinda- en notendoppen



vleesresten, botjes, visresten en graten



theezakjes, koffiepads, koffiefilters met koffiedik



TIPS

- Was uw biobakje bijvoorbeeld in de vaatwasser, zo blijft het schoon en fris.
- Voor het verzamelen van uw etensresten kunt u composteerbare biozakjes gebruiken. Deze zakjes zijn te verkrijgen bij diverse supermarkten en via afvalindekeuken.nl.
- De biozakjes zijn te herkennen aan het kiemplantlogo.
- Papieren wegwerpzakken (bijv. de papieren zak van de groenteboer), of een oude krant kunt u ook gebruiken als afvalzakje. Deze zijn volledig composteerbaar.

